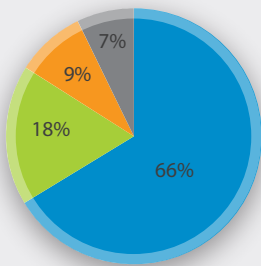


## Chirurgie

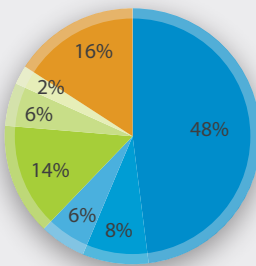
		Wirtschaftliche Entwicklung				2013 zu 2010	2013		
		2010	2011	2012	2013		1. Quartil	Median	3. Quartil
Einnahmen	Fachgebiet	369,2	369,7	366,7	366,7	-0,7%	249,7	334,8	434,4
	Gesamt	271,7	278,1	285,0	288,1	6,0%	159,8	254,3	344,8
Aufwendungen	Fachgebiet	208,2	210,6	209,1	210,4	1,0%	134,8	182,3	245,3
	Gesamt	132,4	136,2	140,2	142,7	7,7%	66,9	115,0	168,8
Jahresüberschuss	Fachgebiet	161,0	159,1	157,6	156,3	-2,9%	94,1	143,5	184,9
	Gesamt	139,3	142,0	144,8	145,4	4,4%	83,2	127,8	184,8

Einnahmenanteile



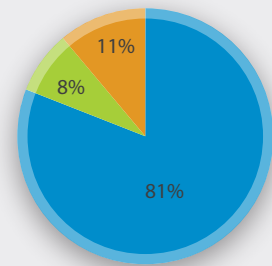
- GKV-Praxis
- Privat-Praxis
- BG/Unfallversicherung
- Sonstige

Kostenstruktur



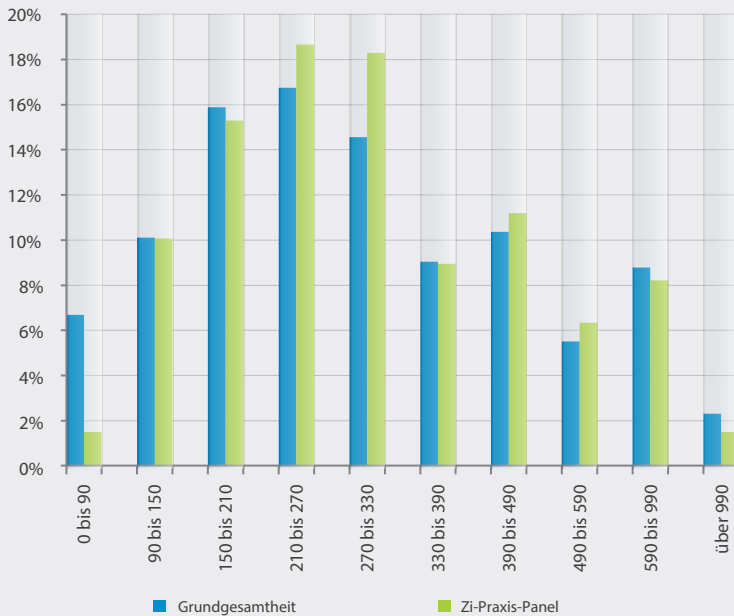
- Personal
- Material und Labor
- Abschreibungen
- Miete einschl. Nk. für Praxisräume
- Versicherungen, Beiträge und Gebühren
- Wartung und Instandhaltung
- Sonstige

Patientenstruktur

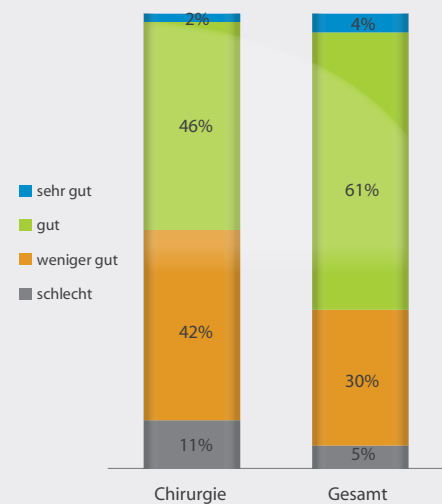


- Versicherungen, Beiträge und Gebühren
- GKV
- Privat
- BG/Unfall
- Krankenhaus

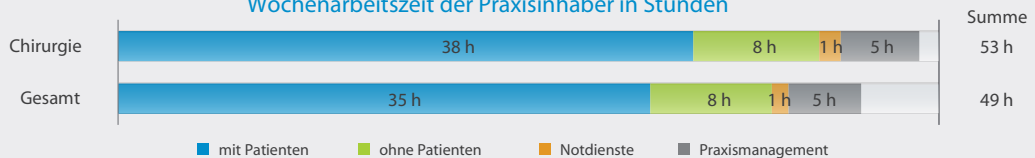
Verteilung der KV-Honorare je Praxis



Frage: „Wie bewerten Sie Ihre Situation als Vertragsarzt insgesamt?“



Wochenarbeitszeit der Praxisinhaber in Stunden



Hinweis: Finanzdaten in Tausend Euro je Praxisinhaber. Diagramme beziehen sich auf das Jahr 2013. Quelle: Zi-Praxis-Panel 2014.