

PERSONAL*vital*

Gesunde
Entlohnungspolitik

In Kooperation mit:



**Fehlt Ihnen Personal?
Sie wollen Personal halten?
Wir haben die Lösung!**



Gestalten Sie als Vorausdenker ...

**... mit einer betrieblichen
Krankenversicherung die private
Gesundheitsversorgung Ihres Personals.
Wir bieten Ihnen für die Umsetzung Kreativität,
Kompetenz und einzigartige Lösungen.**





**Steigern Sie die
Mitarbeiter-
zufriedenheit und -
loyalität**



**Positionieren Sie sich als
attraktiver Arbeitgeber**



**Die bKV ist als Benefit
ein „must have“**



**Kommunizieren Sie einen
sofortigen und direkt
erlebbareren Mehrwert**



**Verbessern Sie Ihr
Recruiting-Konzept**



**Reduzieren Sie
krankheitsbedingte
Fehlzeiten**

***Nebenleistungen zeigen nur dann Wirkung, wenn sie sich an den
Bedürfnissen des Personals orientieren und eine emotionale Bindung und
Zufriedenheit bewirken.***

- Absicherung gegen die finanziellen Auswirkungen von Gesundheitsrisiken
- Versichert werden alle Mitarbeitende – obligatorisch, ohne Wahlmöglichkeit seitens Mitarbeitende
- Passend für gesetzlich und privat krankenversicherte Mitarbeitende
- Die bKV ist rein arbeitgeberfinanziert (Betriebsausgaben)

Vorteile

- ✓ Jeder kann ganz individuell die Leistungen auswählen, die er gerade benötigt
- ✓ Keine Gesundheitsprüfung, keine Wartezeiten
- ✓ Keine Ausschlüsse: Vorerkrankungen sind mitversichert
- ✓ Fehlende Zähne: Laufende und angeratene Behandlungen sind versichert
- ✓ Leistungen können sofort in Anspruch genommen werden
- ✓ Alters- und geschlechtsunabhängige Einheitsbeiträge
- ✓ Schlanke Prozesse über Listenanmeldung

600 € Budget jährlich zur freien Verfügung



Sehhilfen
max. 180 € jährlich



Heilmittel



Zahnersatz



Hörgeräte



Arznei- &
Verbandmittel



Zahnbehandlung



Hilfsmittel



Heilpraktiker



Zahnprophylaxe
max. 100 € jährlich



Kinesiotaping
max. 100 € jährlich



Chiropraktiker



Osteopathie



Lasik



Up: Erhöhung
bei Ausschöpfung



AU: Verdopplung
bei Arbeitsunfall



25,67 €*
je Monat / je Mitarbeiter

20,78 €*
je Monat / je Mitarbeiter

0,56 €*
je Monat / je Mitarbeiter

⊕ Stationäre Chefarztbehandlung im 2-Bettzimmer

⊕ Auslandsreise

*Unverbindliches Angebot. Bitte lassen Sie uns eine anonymisierte Mitarbeiterliste mit Alter und Geschlecht zukommen.

**Gesamt: 47,01 €*
je Monat/je Mitarbeiter**



Erhöhung des Grundbudgets bei voller Nutzung.*

Kalenderjährlich um jeweils 50 € bis zu max. 200€



* Wird das erhöhte Grundbudget nicht voll ausgeschöpft, erfolgt eine Rückstufung auf das Grundbudget



Verdopplung des Grundbudgets bei Arbeitsunfällen nach einer stationären Behandlung*

Für das laufende Kalenderjahr und das Folgejahr der Anerkennung



* Unabhängig von einem ggf. erreichten erhöhten Grundbudget; dieses pausiert

+ 3,97 €
je Monat / je
Mitarbeiter



Vorsorgeuntersuchungen

- Erstattungsfähig sind Vorsorgeuntersuchungen im Rahmen der Gebührenordnung für Ärzte (GOÄ)
- Beispielsweise Herz- und Kreislaufvorsorge, Schwangerschaftsvorsorge, Krebsvorsorge sowie Schlaganfallvorsorge









Schutzimpfungen

- Von der STIKO empfohlene Schutzimpfungen
- Beispielsweise gegen Tollwut, Hepatitis und Frühsommer-Meningoenzephalitis (FSME)
- Als Prophylaxe für Auslandsreisen
- Keine Schutzimpfungen, welche wegen der beruflichen Tätigkeit durch den Arbeitgeber übernommen werden müssen

Personenkreis:

Gesetzlich und privat
versicherte Arbeitnehmer

 Sehhilfen	<ul style="list-style-type: none">• Sehhilfen und Kontaktlinsen, Sonnenbrillen und Bildschirmarbeitsbrillen mit Sehstärke bis zu 180 € jährlich
 Lasik	<ul style="list-style-type: none">• Augenoperation zur Brechkraftveränderung (z. B. Lasik)
 Hörgeräte	<ul style="list-style-type: none">• Neuanschaffung oder Ersatz eines Hörgerätes• Nicht versichert: Otoplastik, Reparaturkosten oder sonstige Betriebskosten
 Heilpraktiker	<ul style="list-style-type: none">• Untersuchungs- und Behandlungsmethoden nach dem Gebührenverzeichnis für Heilpraktiker (GebüH)• Einschließlich Heilmittel und Wegegebühren• Einschließlich Arznei- und Verbandmittel
 Chiropraktiker	<ul style="list-style-type: none">• Ambulante Heilbehandlungen durch nichtärztliche Chiropraktiker
 Osteopathen	<ul style="list-style-type: none">• Ambulante Heilbehandlungen durch nichtärztliche Osteopathen

 Arznei- und Verbandmittel	<ul style="list-style-type: none">• Ärztlich verordnete Arznei- und Verbandmittel• Auch nicht verschreibungspflichtige Medikamente
 Heilmittel	<ul style="list-style-type: none">• Heilgymnastik• Massagen• Inhalationen• Elektrotherapie• Lichttherapie• Logopädie• Krankengymnastik• Bewegungsübungen• Packungen• Hydrotherapie/Bäder• Kälte- und Wärmebehandlung• Elektrische und physikalische Heilbehandlung• Bestrahlungen• Beschäftigungstherapie (Ergotherapie)
 Kinesiotaping	<ul style="list-style-type: none">• Ärztlich verordnetes kinesiologisches Taping bis zu insgesamt 100 € jährlich• K-Active-Taping• Kinesio-Taping• Kinematic-Taping• Chiro-Taping• Pino-Taping• Medi-Taping• K-Taping
 Sonstige Hilfsmittel	<ul style="list-style-type: none">• Alle ärztlich verordneten Hilfsmittel wie z. B. Bandagen, Gehhilfen, Blutzucker- und Blutdruckmessgeräte, Inhalationsgeräte, Krankenfahrstühle, orthopädische Schuheinlagen, Sauerstoffgeräte und vieles mehr

Für die oben genannten Leistungsbausteine benötigen Sie eine ärztlichen Verordnung.



Zahnbehandlung

- Kunststofffüllungen
- Inlays
- Wurzelbehandlungen
- Parodontose-Behandlungen



Zahnersatz

- Prothesen, Kronen, Brücken, Implantate
- Funktionsanalytische und -therapeutische Maßnahmen
- Aufbiss-Schienen (nicht erstattungsfähig während einer kieferorthopädischen Behandlung)
- Reparatur von Zahnersatz



Zahnprophylaxe

- Professionelle Zahnreinigung und Zahnaufhellung (Bleaching) gemäß der Gebührenordnung für Zahnärzte (GOZ) je Kalenderjahr in Höhe von bis zu 60 €



Stationär Zweibettzimmer

Volle Erstattung für Zweibettzimmer und stationäre Leistungen

Leistungsdetails:

- Privatärztliche Behandlung ohne Bindung an die Höchstsätze der GOÄ
- Aufnahme- und Abschlussuntersuchung
- Kosten für eine Begleitperson bei Kindern
- Krankentransport
- Ambulante Operationen nach Vorleistung der gesetzlichen Krankenversicherung
- Krankenhaustagegeld bei:
 - Verzicht auf Zweibettzimmer und Chefarzt 40€
 - Verzicht auf Chefarztbehandlung 25 €

Personenkreis:

- Gesetzlich und privat versicherte Arbeitnehmer
- Auch für Familienangehörige möglich



Auslandsreise

(Versicherungsschutz für Auslandsreisen von bis zu 8 Wochen)

Weltweite Absicherung im Ausland

Leistungsdetails:

100 % Erstattung für ambulante Heilbehandlungen:

- Ambulante ärztliche Heilbehandlung
- Heilmittel gemäß tariflicher Aufzählung
- Arznei- und Verbandmittel

100 % Erstattung für zahnärztliche Leistungen:

- Schmerzstillende Behandlungen und notwendige Zahnfüllungen in einfacher Ausfertigung
- Reparatur von Zahnersatz

100% Erstattung für stationäre Heilbehandlungen

- Unterkunft, Verpflegung und Pflege im Krankenhaus
- Ärztliche Behandlung
- Kosten des Krankentransports

Krankenrücktransport aus dem Ausland



**Service-
Bausteine für
Personal und
deren Familien-
angehörige**

Facharzt-Terminservice:

- Kurzfristige Terminvereinbarung bei einem Facharzt
- Lange Warteschleifen bei Anrufen in Arztpraxen entfallen
- Lange Wartezeiten bis zur Behandlung fallen weg

Gesundheitstelefon:

- 24 Stunden am Tag, an 365 Tagen im Jahr
- Beratung in über 20 Fremdsprachen

Ärztliche Videotelefonie:

- Online-Sprechstunde live per Video-Chat
- Ärzte aus verschiedenen Fachrichtungen

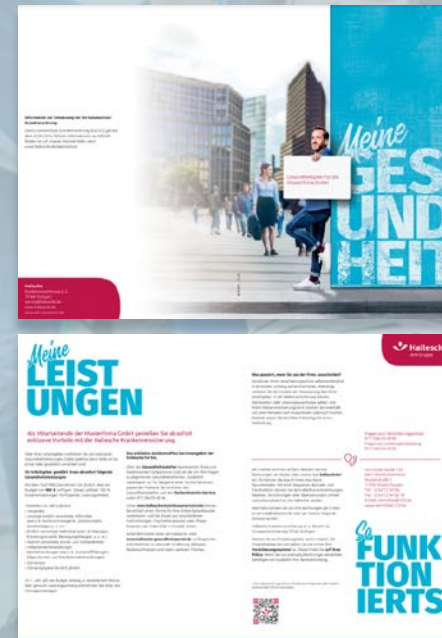
Mitarbeiterkarte



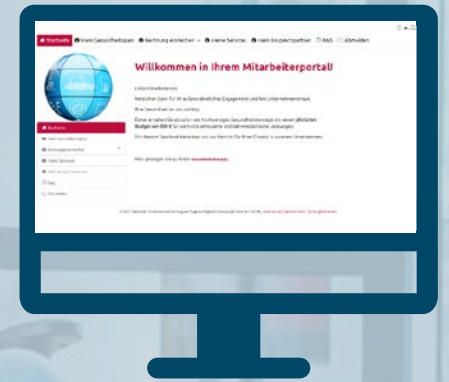
Mitarbeiterfilm



Mitarbeiterbroschüre



Mitarbeiterportal



Testzugang
Benutzername: FEELfree.900
Passwort: FF900

**Hallesche4u**

- Einfaches Einreichen dank Fotofunktion für Rechnungen und Belege
- Alle Verträge der Hallesche im Überblick
- Diverse Services, z. B. Adressänderung mit wenigen Klicks
- Gesundheitsservices, z. B. der digitale Gesundheitslotse oder die ärztliche Videotelefonie
- Bei Fragen können Sie uns direkt aus der App heraus kontaktieren

11:37

Abbrechen Beleg erfassen

INFOS ANHANG ÜBERSICHT

Für welche Versicherung?

Private Krankenversicherung
12345678

Für wen soll der Beleg erfasst werden?

Klara Gesund

Christian Gesund

Lukas Gesund

Persönliche Notiz

Schritt 2: Beleg erfassen

Einfach den passenden
QR-Code scannen und
App installieren.



Download on the
App Store



GET IT ON
Google Play

TESTAT

Hiermit wird der Hallesche Krankenversicherung bestätigt, dass ihr Produkt

FEELfree^{up}

zur Verbesserung der Nachhaltigkeit von Unternehmen beiträgt.

Bayreuth/Köln, den 04.04.2022

A. Brink
Prof. Dr. Dr. Alexander Brink
(Universität Bayreuth)

M. Groß-Engelmann
Dr. Markus Groß-Engelmann
(concern GmbH)

FÖRDERUNG ETHISCHER PRINZIPIEN

BEITRAG ZU NACHHALTIGKEITSASPEKTEN

ENTFALTUNG VON WIRKUNG

UNTERSTÜTZUNG DER KOMMUNIKATION

GLAUBWÜRDIGKEIT DES ANBIETERS

UNIVERSITÄT BAYREUTH

Dieses Testat ist gültig bis 04.04.2024. Weitere Informationen zu den Kriterien und Ergebnissen entnehmen Sie bitte der Rückseite und dem ausführlichen Bericht.

concern



Kann auch für das PERSONAL-Zertifizierungsverfahren genutzt werden



Steuerrechtliche Behandlung

- Die Beiträge zur bKV können bis zu 50 € pro Monat und Mitarbeiter (§ 8 Abs. 2 Satz 11 EStG) als Sachbezug lohnsteuer- und sozialversicherungsfrei sein.
- Im Rahmen der Gestaltungsrechte des Arbeitgebers zur bKV ergeben sich noch **weitere Versteuermöglichkeiten** der Beiträge zu einer bKV:
 - Versteuerung durch Pauschalierung ohne Sozialversicherungsbeiträge (§ 40 Abs. 1 S.1 Nr.1 EStG i.V.m. § 1 Abs. 1 Satz 1 Nr. 2 SvEV)
 - Versteuerung durch Pauschalierung (§ 37b EStG)
 - Nettolohnversteuerung
- Alle (empfangenen) Leistungen aus einer bKV sind für den Arbeitnehmer nach § 3 Nr. 1a EStG steuerfrei, es erfolgt somit keine nachgelagerte Versteuerung beim Arbeitnehmer.
- Arbeitgeber können die Beiträge zur bKV, und den ggf. übernommenen Anteil der Steuer sowie Sozialabgaben voll als Betriebsausgaben absetzen.
- **Weitere Informationen unter: <https://www.hallesche.de/bkv-steuer>**

Diese Informationen stellen keine verbindliche steuerrechtliche Auskunft dar. Bitte wenden Sie sich an einen Steuerberater Ihres Vertrauens.

Arbeitsrechtliche Behandlung

- Eine arbeitsrechtliche Grundlage unterstützt die AGG-konforme Gruppenbildung und stellt laut BFH-Rechtsprechung eine Voraussetzung für den Sachbezug dar.
- Inhalte einer Versorgungsordnung:
 - Sachlicher und persönlicher Geltungsbereich
 - Wirtschaftlich Tragender der Beiträge
 - Steuer- und sozialversicherungsrechtliche Behandlung der Beiträge
 - Leistungsspektrum, Bezug auf Versicherungsbedingungen
 - Hinweise zur Leistungsabwicklung
 - Regelungen bei ruhendem Arbeitsverhältnis und bei Beendigung des Arbeitsverhältnisses
 - Datenschutz
- Unsere Unterstützung für Sie in Kooperation mit der Kanzlei Michaelis:
 - Wir stellen Ihnen eine Muster-Versorgungsordnung kostenfrei zur Verfügung
 - Alternativ: Erstellung einer individuellen Versorgungsordnung (400 € netto), entsprechend Ihren Gestaltungswünschen
- **Weitere Informationen unter: <https://www.hallesche.de/bkv-steuer>**

Diese Informationen stellen keine verbindliche steuerrechtliche Auskunft dar. Bitte wenden Sie sich an einen Steuerberater Ihres Vertrauens.

Rechtliche Hinweise

Gerne überlassen wir Ihnen diese Präsentation zu Informationszwecken. Bitte beachten Sie aber, dass die darin enthaltenen Informationen allgemeiner Natur sind und eine Beratung im konkreten Einzelfall nicht ersetzen können.

Diese Unterlage haben wir nach bestem Wissen erstellt und die Inhalte sorgfältig erarbeitet. Gleichwohl kann man Fehler nie ganz ausschließen. Bitte haben Sie deshalb Verständnis dafür, dass wir keine Garantie und Haftung für die Aktualität, Richtigkeit und Vollständigkeit übernehmen. Infolgedessen haften wir nicht für direkte, indirekte, zufällige oder besondere Schäden, die Ihnen oder Dritten entstehen. Der Haftungsausschluss gilt nicht für vorsätzliches oder grob fahrlässiges Handeln oder bei Nichtvorhandensein zugesicherter Eigenschaften.

In die Zukunft gerichtete Aussagen sind naturgemäß mit Ungewissheiten verbunden. Deshalb können die tatsächlichen Ergebnisse von diesen abweichen. Eine Verpflichtung zur Aktualisierung von Zukunftsaussagen wird nicht übernommen.

Bei Kapitalanlage-Produkten gilt zusätzlich: Die Präsentation stellt keine Anlageberatung dar und sollte auch nicht als Grundlage für eine Anlageentscheidung dienen. Aus den gegebenenfalls dargestellten Wertentwicklungen der Vergangenheit können keine Rückschlüsse auf zukünftige Wertsteigerungen gezogen werden.

Unsere Marken und Logos sind international markenrechtlich geschützt. Es ist nicht gestattet, diese Marken und Logos ohne unsere vorherige schriftliche Zustimmung zu nutzen.

Inhalt, Darstellung und Struktur dieser Unterlage sind urheberrechtlich geschützt und eine Nutzung, Verwendung, Reproduktion oder Weitergabe an Dritte – ganz oder teilweise – ist nur mit unserer ausdrücklichen vorherigen schriftlichen Zustimmung zulässig. Alle Rechte sind vorbehalten.

© ALH Gruppe

Wir sind gemeinsam für Sie da!

Erarbeitung individueller Konzeptlösungen

- Wir suchen gemeinsam für Ihr Personal den passenden privaten Gesundheitsschutz aus

Persönliche Prozessbegleitung und Unterstützung

- Wir begleiten Sie von der Planung über die Umsetzung bis hin zur laufenden Betreuung Ihres Gesundheitskonzepts
- Beratung in arbeitsrechtlichen und steuerlichen Aspekten bei der Umsetzung Ihres Gesundheitskonzepts



Carsten Leber
Agentur für nachhaltiges Business
bKV Spezialmakler

Versicherungskaufmann (IHK)
Max-Josef-Weg 1
83700 Rottach-Egern

Telefon: +49 (0) 171 406 99 71
E-Mail: c.leber@tegernsee.business
Website: www.tegernsee.business

In Kooperation mit:
Hallesche Krankenversicherung a.G.
Reinsburgstr. 10
70178 Stuttgart
www.hallesche.de

